

L
KİTAPÇIK TÜRÜ



T.C.
MİLLÎ EĞİTİM BAKANLIĞI
ÖLÇME, DEĞERLENDİRME VE
SINAV HİZMETLERİ GENEL MÜDÜRLÜĞÜ

1.
GRUP

MOTORLU TAŞIT SÜRÜCÜ KURSIYERLERİ SINAVI
20.05.2017 Saat: 14.00

Adı ve Soyadı :

T.C. Kimlik No :

ADAYLARIN DİKKATİNE!

1. Bu sınavda cevaplayacağınız soru sayısı **50**, sınav süreniz **60** dakikadır.
2. Sınav süresince dışarı çıkılmayacaktır.
3. Sınav sırasında çanta, cep telefonu, saat, kablosuz iletişim sağlayan cihazlar ve kulaklık, kolye, küpe, bilezik, yüzük, broş ve benzeri eşyalar ile her türlü elektronik ve/veya mekanik cihazları yanınızda bulundurmuyunuz. Bu araçları yanınızda bulundurmanız ve kopya çekmeye teşebbüs etmeniz hâlinde sınavınız geçersiz sayılacaktır.
4. Başvuru şartlarını taşımadığınız hâlde sınava girmeniz, kopya çekmeniz, cevap kâğıdınızdaki fotoğraf ve bilgiler ile geçerli kimlik belgenizdeki (fotoğraflı nüfus cüzdanı veya pasaport) bilgilerde uyumsuzluk olması, başka adayın sınav evrakını kullanmanız, geçerli kimlik belgenizi ve sınav giriş belgenizi ibraz edemediğiniz durumlarda sınavınız geçersiz sayılacaktır.
5. Elektronik iletişim araçlarıyla kopya çekmeniz, yerinize başka birinin sınava girdiğinin belirlenmesi veya organize olarak kopya çekme eylemine karıştığınızın tespit edilmesi durumunda bir yıl süreyle sınava alınmayacaksınız.
6. Sınavın değerlendirilmesi aşamasında, bilgisayar ortamında yapılan kopya analizinde sistemin ikili ve/veya toplu kopya tespiti hâlinde sınavınız geçersiz sayılacaktır.

CEVAP KÂĞIDI VE SORU KİTAPÇIĞI İLE İLGİLİ AÇIKLAMALAR

1. Cevap kâğıdınızdaki bilgilerin doğruluğunu kontrol ediniz. İlgili yere ad ve soyadınızı mürekkepli kalemle yazarak imzalayınız.
2. **Adınıza düzenlenmiş cevap kâğıdı üzerinde belirtilen kitapçık türünüze uygun soru kitapçığını almamış iseniz, bunu salon görevlilerine bildirerek uygun kitapçıkla değiştirilmesini sağlamakla yükümlüsünüz. Bu durumu salon görevlilerine bildirmediğiniz ya da geç bildirdiğinizde tüm sorumluluk size ait olacaktır.**
3. Cevap kâğıdı üzerinde kodlamalarınızı siyah kurşun kalemle yapınız.
4. Değiştirmek istediğiniz bir cevabı, yumuşak silgiyle cevap kâğıdını örselemeden temizce siliniz ve yeni cevabınızı kodlayınız.
5. Soru kitapçığının sayfalarını görevlilerin uyarıları doğrultusunda kontrol ediniz, baskı hatası var ise değiştirilmesini sağlayınız.
6. Soru kitapçığının ön yüzündeki ilgili yerlere ad, soyad ve T.C. kimlik numaranızı yazınız.
7. Her sorunun dört seçeneğinden sadece biri doğrudur. Doğru seçeneği, cevap kâğıdınızın ilgili sütununa soru numarasını dikkate alarak yuvarlağın dışına taşırmadan kodlayınız. **Soru kitapçığı üzerinde yapılan cevaplandırmalar dikkate alınmayacaktır.**
8. Yanlış cevaplarınız dikkate alınmadan sadece doğru cevaplarınız üzerinden puanlama yapılacaktır.
9. Başarılı sayılabilmeniz için en az **70** puan almanız gerekir.
10. Soruları ve sorulara verdiğiniz cevapları, yanınızda götürmek amacıyla kaydetmeyiniz; hiçbir şekilde dışarı çıkarmayınız.
11. **Sınav bitiminde, sınav giriş belgesi, soru kitapçığı ve cevap kâğıdını salon görevlilerine teslim ediniz.**

Arka kapaktaki açıklamalara geçiniz.

1. Rentek manevrası;
- Solunum durması, yangın tehlikesi ve patlama gibi tehlikeli durumlarda,
 - Kazazedenin omuriliğine zarar vermeden araçtan çıkarılmasında kullanılır.

Verilenler için aşağıdakilerden hangisi söylenebilir?

- I. doğru, II. yanlış
- I. yanlış, II. doğru
- Her ikisi de doğru
- Her ikisi de yanlış

2. Kırığı olan ya da kırık şüphesi bulunan kazazedeye, aşağıdakilerden hangisinin yapılması doğru bir ilk yardım uygulamasıdır?

- Sorunlu bölgenin hareketsizleştirilmesinin sağlanması
- Kol ya da bacakta bozulmuş şeklin düzeltilmeye çalışılması
- Kırık kuşuklu bölge hareketsizleştirilmeden taşıma yapılması
- Kazazedenin oturmasına ya da sağa sola kıımldamasına izin verilmesi

3. Vücutta kanın aktığı bölgeye göre sınıflandırılan kanamalarla ilgili verilenlerden hangisi doğrudur?

- Dış kanamalarda, kanama gözle görülemez.
- Yaradan vücut dışına doğru olan kanamalar iç kanamalardır.
- Kanın vücut boşluklarına aktığı kanamalar, dış kanamalar olarak sınıflandırılır.
- Doğal deliklerden olan kanamalar; kulak, burun, ağız, anüs ve üreme organları kanamalarıdır.

4. Aşağıdakilerden hangisi, iç kanamalarda yapılması gereken ilk yardım uygulamalarındandır?

- Yaşamsal bulgularının takip edilmemesi
- Ağızdan yiyecek ve içecek verilmemesi
- Soğuk suyla ıslatılmış çarşafla üzerinin örtülmesi
- Kazazedenin bilinci kapalıysa oturuş pozisyonu verilmesi

5.



Resimde görülen pozisyon, aşağıdaki durumların hangisinde uygulanır?

- Şok
- Koma
- Tam tıkanma
- Omurga yaralanması

6. Aşağıdakilerden hangisi, yüksek ateş nedeniyle oluşan havalede yapılacak ilk yardım uygulamalarındandır?

- Karna baskı uygulanması
- Sıcak uygulama yapılması
- Şekerli içecekler verilmesi
- Oda sıcaklığında bir küvete sokulması

7. Yetişkinlerde uygulanan temel yaşam desteğiyle ilgili verilenlerden hangisi doğrudur?

- Göğüs kemiği 4 cm aşağı inecek şekilde kalp basısı uygulanması
- Kazazedeye 20 kalp masajı yaptıktan sonra suni solunuma geçilmesi
- Suni solunum yapmak için ilk yardımcının, kazazedenin ağzını kendi ağzının içine alacak şekilde yerleştirmesi
- Her 2 kurtarıcı nefesten sonra, havanın geriye çıkmasına izin vermeden tekrar suni solunum yapılması

8. Bilincin kapalı olması durumunda dilin geriye kayması ya da solunum yoluna yabancı cisim kaçması gibi nedenlere bağlı olarak solunum yolu tıkanabilir. Bu durumda kazazedinin boyun travması yoksa hava yolunu açmak için - - - pozisyonu verilir.

Yukarıdaki açıklamada boş bırakılan yere hangisi yazılmalıdır?

- şok
- oturuş
- yarı yüzükoyun-yan
- baş geri-çene yukarı

9. Olay ya da kaza, mümkün olduğu kadar hızlı bir şekilde telefon veya diğer kişiler aracılığıyla gerekli yardım kuruluşlarına haber verilmelidir. Türkiye’de ilk yardım gerektiren her durumda, telefon iletişimleri 112 acil telefon numarası üzerinden gerçekleştirilir.

Verilen bilgi, ilk yardımın temel uygulamalarından hangisiyle ilgilidir?

- A) Bildirme B) Koruma
C) Kurtarma D) Tedavi etme

10. Dokular üzerinde çekme etkisi ile meydana gelen yaralara ne ad verilir?

- A) Ezikli yaralar B) Delici yaralar
C) Kesik yaralar D) Parçalı yaralar

11. Aşağıdakilerden hangisi, solunum yolu tıkanıklığı olan bir kazazedenin tam tıkanma yaşadığını gösteren belirtilerden biri değildir?

- A) Konuşabilmesi
B) Renginin morarması
C) Nefes almasının durması
D) Acı çekip ellerini boynuna götürmesi

12. Sağlıklı yetişkin bir kişinin dakikadaki solunum sayısı kaçtır?

- A) 10 - 18 B) 12 - 20
C) 14 - 22 D) 16 - 24

13. Trafik kazası sonrası olay yerinin değerlendirilmesini yapan bir ilk yardımcı;

- I. Olay yerini yeterince görünebilir biçimde işaretliyor,
II. Kivılcım oluşturabilecek ışıklandırma veya çağrı araçlarının kullanılmasına izin vermiyor,
III. Birinci değerlendirme sonucu tüm uyarılara karşı tepkisiz olduğu belirlenen kazazedeye şekerli içecekler veriyor.

Bu ilk yardımcı, yukarıdaki uygulamaların hangilerinde hatalı davranmıştır?

- A) Yalnız I B) Yalnız II
C) Yalnız III D) I, II ve III.

14. Haritada yeri gösterilen illerden hangisi daha güneydedir?

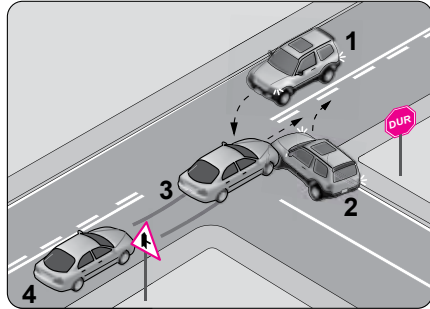


- A) Uşak B) Konya
C) Sivas D) Trabzon

15. Aşağıdakilerden hangisi özel araçların gereksiz kullanılmasının sonuçlarındandır?

- A) Yakıt tüketiminin azalması
B) Gürültü kirliliğinin önlenmesi
C) Zararlı gaz salınımının artması
D) Trafik yoğunluğunun azalması

- 16.



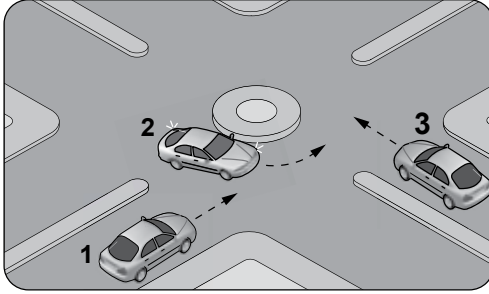
Şekildeki kazada hangi numaralı araç sürücüsü asli kusurlu sayılır?

- A) 1 B) 2 C) 3 D) 4

17. Aşağıdakilerden hangisi araç geçmede uyulması gereken kurallardan biri değildir?

- A) Emniyet şeridini kullanarak öndeki aracı geçmek
B) Geçmeden önce sola dönüş ışığını yakmak
C) Karşı yönden gelen trafiği kontrol etmek
D) Başka araç tarafından geçilmiyor olmak

18.



Şekildeki kavşakta ilk geçiş hakkı sıralaması nasıl olmalıdır?

- A) 1 - 2 - 3 B) 1 - 3 - 2
C) 2 - 3 - 1 D) 3 - 1 - 2

19. Aşağıdakilerden hangisi geçiş üstünlüğüne sahip araçlardan biri değildir?

- A) Görevden dönen itfaiye aracı
B) Organ ve doku nakil araçları
C) Yaralı taşıyan hususi otomobil
D) Sanık veya suçlu takip eden zabıta araçları

20. Aşağıdaki taşıtların hangisinde takograf cihazının bulundurulması zorunlu değildir?

- A) Çekici B) Otomobil
C) Otobüs D) Kamyon

21. Aracına "LPG" sistemi taktıran bir kişi, bu durumu kaç gün içinde ilgili kuruluşa bildirmek zorundadır?

- A) 30 B) 40 C) 50 D) 60

22. Millî Eğitim Bakanlığının teorik ve uygulamalı sınavlarda başarı gösteren sürücü adaylarına verdiği belge aşağıdakilerden hangisidir?

- A) Sürücü belgesi
B) Araç tescil belgesi
C) Motorlu araç trafik belgesi
D) Motorlu taşıt sürücü sertifikası

23.

- I. Gece öndeki araç geçilirken uzağı gösteren ışıkların kullanılması gerekir.
II. Sis ışıklarının; sis, kar, şiddetli yağmur sebebiyle görüşün yetersiz olduğu haller dışında kullanılması yasaktır.

Yukarıda verilenler için hangisi söylenir?

- A) I. doğru, II. yanlış
B) I. yanlış, II. doğru
C) Her ikisi de doğru
D) Her ikisi de yanlış

24. Aşağıdaki yerlerden hangisinde duraklama yapılması yasak değildir?

- A) Sol şeritte
B) Dönemeçlerde
C) Yaya ve okul geçitlerinde
D) Duraklara 30 metre mesafede

25. Kamyon, kamyonet ve römorklarda yüklerle birlikte yolcu taşınırken aşağıdakilerden hangisinin yapılması yasaktır?

- A) Yüklerin üzerine yolcu bindirilmesi
B) Kasanın yan ve arka kapaklarının kapalı olması
C) Yolcuların kasa içinde ayrılacak bir yerde oturtulması
D) Yüklerin sağlam olarak yerleştirilmiş ve bağlanmış olması

26.

- I. Sürücü ve yolcuları araçta tutarak vücudun ileri-sağa-sola veya yukarı vurmasını önler.
II. Kaza anında ölüm ve yaralanmaları en aza indirmek amacıyla sürücü ve yolcular tarafından kullanılır.
III. Yerleşim yeri içinde ticari amaçla yolcu taşımacılığı yapan minibüs ile dolmuş otomobillerindeki yolcuların emniyet kemeri takması zorunlu değildir.

Emniyet kemeri ve kullanımıyla ilgili olarak yukarıda verilenlerden hangileri doğrudur?

- A) I ve II. B) I ve III.
C) II ve III. D) I, II ve III.

27. Aşağıdakilerden hangisi sürücülerden beklenen olumlu davranış özelliklerindendir?

- A) Kızgın biçimde kornaya basmak
- B) Sürüş sırasında aceleci davranmak
- C) Başkalarının hakkına saygılı olmak
- D) Dar yolda, gelen araçlarla inatlaşmak

28. Trafik görevlisinin geceleyin ışıklı işaret çubuğunu şekildedeki gibi hareket ettirmesinin sürücüler için anlamı nedir?

- A) Dur
- B) Hızlan
- C) Yavaşla
- D) Yön değiştir



29. Şekildeki trafik işaretini gören sürücünün aşağıdakilerden hangisini yapması yanlıştır?

- A) Yolu kontrol etmesi
- B) Aracını yavaşlatması
- C) Takip mesafesini azaltması
- D) Bu bölgeden dikkatli geçmesi



30. Şekildeki trafik işareti aşağıdakilerden hangisini bildirir?

- A) Dönel kavşağa yaklaşıldığını
- B) Kontrolsüz kavşağa yaklaşıldığını
- C) Demir yolu geçidine yaklaşıldığını
- D) Ana yol - tali yol kavşağına yaklaşıldığını



31. Aşağıdaki trafik işaretlerinden hangisi uzunluk anlamında gabari sınırlamasının olduğunu bildirir?

- A)
- B)
- C)
- D)

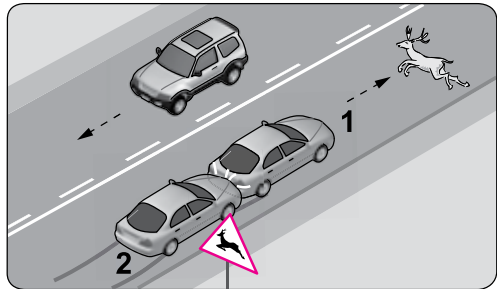
32. Aşağıdaki trafik işaretlerinden hangisi, kavşaklarda üzerinde bulunulan yolun tali yol olduğunu ve ana yoldaki araçlara yol verilmesi gerektiğini belirtir?

- A)
- B)
- C)
- D)

33. Aşağıdaki yer işaretlemelerinden hangisi bölünmüş yol başlangıcı anlamındadır?

- A)
- B)
- C)
- D)

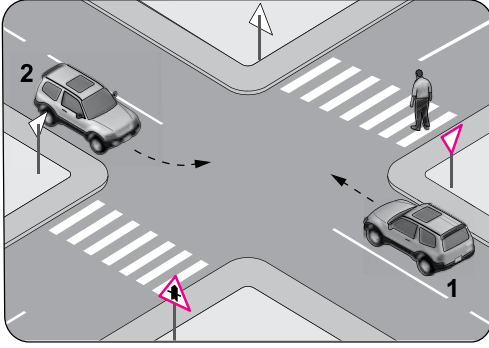
34.



Şekle göre 1 numaralı araca arkadan çarpan 2 numaralı araç sürücüsü hakkında aşağıdakilerden hangisi kesinlikle söylenir?

- A) Gözlerinin iyi görmediği
- B) Hız kurallarına uymadığı
- C) Araç lastiklerinin eski olduğu
- D) Takip mesafesi kuralını ihlal ettiği

35.



Şekildeki gibi sola dönüş yapacak olan 2 numaralı araç sürücüsü aşağıdakilerden hangilerini yapmalıdır?

- I. Dar bir kavşikle dönmeli
- II. Yayanın geçmesini beklemeli
- III. Sola dönüş lambasını yakmalı
- IV. İlk geçiş hakkını 1 numaralı araca vermeli

- A) I ve IV. B) II ve III.
C) I, II ve III. D) II, III ve IV.

36. Yerleşim yerleri içinde trafiği düzenleme amacı ile

- Yer işaretlemelerini
- Trafik işaret levhalarını
- Işıklı ve sesli trafik işaretlerini

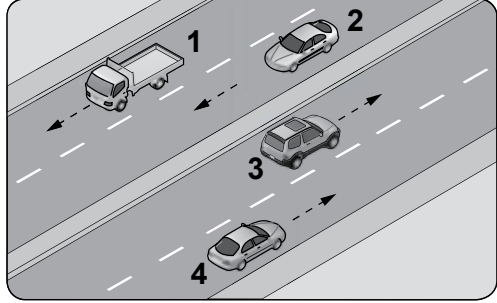
temin ve tesis etmek, bunların devamlılığını ve işlerliğini sağlamak, aşağıdaki kuruluşlardan hangisinin görevidir?

- A) Belediyelerin
B) Emniyet Genel Müdürlüğünün
C) Kara Yolları Genel Müdürlüğünün
D) Ulaştırma, Denizcilik ve Haberleşme Bakanlığının

37. Yaya ve araç kullananların diğer yaya ve araç kullananlara göre yolu kullanmak sırasındaki önceliğine ne ad verilir?

- A) Okul geçidi B) Geçiş hakkı
C) Yaya geçidi D) Geçiş üstünlüğü

38.



Şekle göre hangi numaralı araçların, bulundukları şeridi sürekli olarak işgal etmeleri yasaktır?

- A) 1 ve 2 B) 1 ve 3
C) 2 ve 3 D) 3 ve 4

39. Ticari amaçla yolcu taşımacılığı yapan ve taşıma kapasitesi şoförü dâhil 9 kişiyi geçen araçların şoförlerinin, 24 saatlik herhangi bir süre içinde toplam olarak kaç saatten fazla araç sürmeleri yasaktır?

- A) 6 B) 7 C) 8 D) 9

40. Aşağıdakilerden hangisi, araç hızının gerekli şartlara uygunluğunu sağlamak için yapılması gerekenlerdendir?

- A) Yüklemede gabarının üzerine çıkılması
B) Dönemeçlere girerken hızın artırılması
C) Tepe üstlerine yaklaşırken hızın azaltılması
D) Diğer araçların ilerleyişine engel olacak şekilde yavaş sürülmesi

41. I. Ani hızlanmalar yapılması
II. Araç lastiklerinin eskimesi
III. Hava filtresinin değiştirilmesi

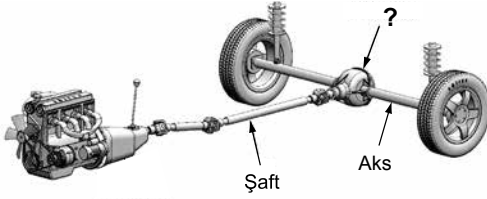
Yukarıdakilerden hangileri yakıt tüketiminin artmasına neden olur?

- A) Yalnız I B) I ve II.
C) II ve III. D) I, II ve III.

42. Araç motorunun çalışması için ilk hareketi veren sistem aşağıdakilerden hangisidir?

- A) Marş sistemi B) Yağlama sistemi
C) Yakıt sistemi D) Ateşleme sistemi

43.



Şekilde soru işareti (?) ile gösterilen ve şafttan aldığı hareketi aksa ileten güç aktarma organının adı nedir?

- A) Balata B) Amortisör
C) Vites kutusu D) Diferansiyel

44. Soğutma suyunun çıkışı veya girişine yerleştirilen ve motordaki soğutma suyu sıcaklığının belirli bir seviyede tutulmasını sağlayan araç aşağıdakilerden hangisidir?

- A) Buji B) Enjektör
C) Termostat D) Su pompası





45. Aracın gösterge panelinde şekildeki uyarı lambasının yanıyor olması neyi bildirir?



- A) Fren balatalarının görevini tam yapmadığını
B) Soğutma sıvısı sıcaklığının çok yükseldiğini
C) Motor kaputunun tam kapanmadığını
D) Lastik hava basıncının düşük olduğunu

46. • Aracın hızı azaltılır.
• En sağ şeride, varsa banket üzerine geçilir.
• Araç motoru durdurulur ve dörtlü ikaz ışıkları yakılır.

Yukarıdaki uygulamalar, araç gösterge panelinde hangi uyarı ışığının yanması hâlinde yapılır?

- A)  B) 
C)  D) 

47. Motor çalışır durumda iken aracın gösterge panelinde şekildeki ikaz ışığının yanıyor olmasının sebebi, aşağıdakilerden hangisi olabilir?



- A) Depodaki yakıtın azalması
B) Yağ seviyesinin azalması
C) Fren hidroliğinin eksilmesi
D) Radyatörde antifrizin olmaması

48. Aşağıdakilerden hangisinin, çok soğuk hava şartlarında motor soğutma suyuna katılması donmayı önler?

- A) Antifriz B) Motor yağı
C) Fren hidroliği D) Akü elektroliti

49. Araçta kullanım ömrünü tamamlamış lastiklerin kullanılması aşağıdakilerden hangisini artırır?

- A) Aracın yol üzerinde tutunmasını
B) Direksiyon hâkimiyetini
C) Trafik kazası riskini
D) Sürüş konforunu

50. Araç park hâlindeyken park lambalarının açık bırakılması aşağıdakilerden hangisine neden olur?

- A) Jantın eğilmesine
B) Akünün boşalmasına
C) Fren balatalarının aşınmasına
D) Lastik hava basıncının düşmesine

TEST BİTTİ.
CEVAPLARINIZI KONTROL EDİNİZ.

SINAV SÜRESİNCE UYULACAK KURALLAR

1. Adaylar, sınav kurallarına ve salon görevlilerinin tüm uyarılarına uymak zorundadırlar. Kurallara ve uyarılara uymayan adayların sınavları geçersiz sayılacaktır.
2. Sınav başladıktan sonra adayların salon görevlileri ve birbirleri ile konuşmaları, kalem, silgi vb. şeyleri istemeleri yasaktır.
3. Adaylar sınav süresince, sınav giriş belgesi ile birlikte geçerli kimlik belgelerinden birini (fotoğraflı nüfus cüzdanı veya pasaport) masalarının üzerinde bulundurmamak zorundadırlar.
4. Sınav evraklarını teslim etmeyen, soru kitapçıklarının sayfalarından bir kısmını eksik teslim edenlerin sınavları geçersiz sayılacaktır.

SALON GÖREVLİLERİNCE SINAV BAŞLAMADAN ÖNCE ADAYLARA YAPILACAK SON UYARILAR

- Soracağınız bir şey varsa şimdi sorunuz, sınav başladıktan sonra sorularınıza cevap verilmeyecektir.
- Başlama zilini bekleyiniz.

Hepinize başarılar dileriz.

(Salon başkanı başlama ve bitiş saatini tahtaya yazacaktır.)

BAŞLAYINIZ DENMEDEN SORU KİTAPÇIĞINI AÇMAYINIZ.

Bu kitapçığın her hakkı saklıdır. Hangi amaçla olursa olsun, kitapçığın tamamının veya bir kısmının Millî Eğitim Bakanlığı Ölçme, Değerlendirme ve Sınav Hizmetleri Genel Müdürlüğü'nün yazılı izni olmadan kopya edilmesi, fotoğraflarının çekilmesi, bilgisayar ortamına alınması, herhangi bir yolla çoğaltılması, yayımlanması veya başka bir amaçla kullanılması yasaktır. Bu yasağa uymayanlar, doğabilecek cezai sorumluluğu ve kitapçığın hazırlanmasındaki mali külfeti peşinen kabullenmiş sayılır.

**20.05.2017 TARİHİNDE YAPILAN
MOTORLU TAŞIT SÜRÜCÜ KURSIYERLERİ SINAVI
L KİTAPÇIĞI CEVAP ANAHTARIDIR**

**MOTORLU TAŞIT SÜRÜCÜ
KURSIYERLERİ SINAVI**

1. C
2. A
3. D
4. B
5. B
6. D
7. C
8. D
9. A
10. D
11. A
12. B
13. C
14. B
15. C
16. B
17. A
18. C
19. A
20. B
21. A
22. D
23. B
24. D
25. A
26. D
27. C
28. A
29. C
30. D
31. C
32. A
33. B
34. D
35. D
36. A
37. B
38. C
39. D
40. C
41. B
42. A
43. D
44. C
45. D
46. C
47. B
48. A
49. C
50. B